



Natürlichkeit trifft  
Wohlbefinden

**HÜSLER  
NEST™**

Das original Schweizer Naturbett.

**Man schläft wie man sich  
bettet. Natürlich.**



Was es zum Thema «gesundes Schlafen» noch alles zu entdecken gibt

# Von A wie Aufbau bis Z wie Zusammenarbeit



**Das Thema Schlaf ist ein so interessantes wie weites Feld. Mit der neuen Hüsler Nest Zeitung möchten wir uns der Thematik von ganz unterschiedlichen Seiten annähern und den Geheimnissen des guten Schlafs auf die Spur kommen.**

Wir freuen uns sehr, Ihnen unsere Hüsler Nest Zeitung 2015 vorstellen zu dürfen, denn sie ist etwas ganz Besonderes: Sie widmet sich dem Thema Schlaf aus verschiedenen Blickwinkeln. So enthält die grosszügig gestaltete Zeitung sowohl informative Artikel über unsere Schlafsysteme und die optimalen Schlafbedingungen als auch interessante Einblicke in die Zusammenarbeit mit Partnerfirmen. Lesen Sie beispielsweise, wo und von wem unsere Liforma Federelemente zusammengestellt und verpackt werden. Oder entdecken Sie die neue Hüsler Nest Schlafboutique in Oberhofen im Beitrag über die Otium Erholungsoasen oberhalb des Thunersees. Einen weiteren Gastgeber, der sich für Hüsler Nest Schlafsysteme entschieden hat, lernen Sie im Artikel über das Hotel frutt Lodge & Spa auf 2000 Metern über Meer kennen.

In sämtlichen Lebensbereichen gilt es heutzutage Höchstleistungen zu erbringen, wobei Erholung und Nachtruhe oft zu kurz kommen. Dabei liegt genau darin der Schlüssel zu Vitalität, Energie und Leistungsfähigkeit. Doch welches sind die optimalen Voraussetzungen für eine möglichst erholsame Regenerationsphase? Wir von Hüsler Nest sind überzeugt, dass das Geheimnis für gesunden Schlaf im bestmöglichen Zusammenspiel der einzelnen Elemente liegt. Wir zeigen auf, weshalb Schafschurwolle eines davon ist und warum sie sich so hervorragend für den direkten Kontakt mit der Haut eignet. Was die ideale Liegeposition beim Schlafen angeht, so finden Sie im Artikel zum Liforma Federelement wissenschaftlich fundierte Antworten.

Nun wünsche ich eine angenehme Lektüre; gönnen Sie sich einen Moment der Erholung und des entspannten Philosophierens über gesundes Schlafen. Schliesslich ist es eines jener Geschenke im Leben, die nicht käuflich und vielleicht gerade deswegen mit keinem Gold der Welt aufzuwiegen sind.

Herzlich, Ihr Adrian Hüsler

## Inhalt

Das Hotel frutt Lodge & Spa bietet Natürlichkeit drinnen wie draussen <b>Tag und Nacht Natur pur</b> .....	<b>4</b>
Feuchtigkeitsregulierend und luftdurchlässig <b>Schafschurwolle</b> .....	<b>7</b>
Mit Hüsler Nest die Gäste gewinnen <b>Schlafboutique im «Haus Otium»</b> .....	<b>7</b>
Stilvoll und unaufdringlich <b>Hüsler Nest lässt alle Wünsche zu</b> .....	<b>8</b>
Richtig liegen, besser schlafen <b>Das Liforma Federelement</b> .....	<b>10</b>
Bei den Mitarbeitenden sehr beliebt: Arbeiten für Hüsler Nest <b>Der Mensch im Mittelpunkt</b> .....	<b>12</b>
Schlafphasen: eine Berg- und Talfahrt <b>Der Schlaf hat seinen Rhythmus</b> .....	<b>13</b>
Das Bett ist Rückzugsort sowie Oase der Ruhe und Entspannung <b>Der Schlaf ist die köstlichste Erfindung</b> .....	<b>13</b>
<b>Unsere Händler und Partner</b> .....	<b>14</b>

## Impressum

Herausgeberin / Grafik  
**Hüsler Nest AG**  
CH-4538 Oberbipp  
info@huesler-nest.ch

Redaktion / Korrektorat  
**Renzen & Partner AG**  
CH-5001 Aarau

Druckerei  
**Druckerei Ebikon AG**  
CH-6030 Ebikon

gedruckt in der  
**schweiz**

Zwei unterschiedliche Welten  
berühren sich: Schroffe Felsen treffen  
auf warme Holzverkleidung.



Das Hotel frutt Lodge & Spa bietet Natürlichkeit drinnen wie draussen

# Tag und Nacht Natur

**Auf einer wunderschönen Berginsel liegt auf fast 2000 Metern über Meer in Melchsee-Frutt das Hotel frutt Lodge & Spa. Die Berglandschaft, das Innendesign sowie natürlich auch die Hüsler Nest Bettsysteme lassen die Gäste Natur pur verspüren und erleben. Eine Umgebung, in der sich der Mensch als Teil des Ganzen zu Hause und geborgen fühlt.**

Von aussen erinnert die Hotel-Architektur an einen Ozeandampfer: mit seiner markanten Fassade trotz der massive Betonkörper Wind und Wetter. In der ebenso eindrücklichen wie rauen, urtümlichen Berglandschaft scheint er deren Kargheit noch unterstreichen zu wollen. Doch was die Gäste des Hotel frutt Lodge & Spa betrifft, so profitieren sie sehr von eben dieser Naturlandschaft: Der direkte Anschluss an Skigebiet und Wanderwege macht die Lage zum idealen Ausgangspunkt für Bergabenteuer jeglicher Art. Nach einem erlebnisreichen Tag bieten dann die 900 Quadratmeter Spa Gelegenheit zur Entspannung und die Gäste können sich mit Massagen und Treatments verwöhnen lassen.

## Schlicht und trotzdem luxuriös

Ganz im Gegensatz zur äusseren Strenge wird das Innere des Gebäudes durch wohlige Wärme erfüllt, welche die Holzelemente mit ihren stilvollen Details verströmen. Die Natürlichkeit der Materialien in den 58 Zimmern und 3 Suiten der frutt Lodge & Spa betont die alpine Schlichtheit des Innendesigns. Massive Holzböden sowie eichenvertäfelte Wände und Decken interpretieren den historischen Schweizerhaus-Stil neu und zaubern eine wohnliche, angenehme Atmosphäre. Hinzu kommt die räumliche Grosszügigkeit, sowohl der zwischen 35 und 71 Quadratmetern



angenehme Zusammenarbeit mit ihren Partnern von Hüsler Nest, zu denen sie einen engen Kontakt pflegen. Man könne sich darauf verlassen, dass auf jegliche Wünsche und Fragen ihrerseits individuell eingegangen werde. Was den Wirkungsgrad eines guten Bettes betrifft, so ist man sich auch in der frutt Lodge & Spa sicher: Je besser die orthopädischen, klimatischen, hygienischen und materiellen Bedingungen und Eigenschaften, desto höher sein Wert. Ist die Konstruktion durchdacht und auf den Menschen abgestimmt, so kommt einem guten Schlafsystem die Rolle eines eigentlichen Kraftwerkes zu.

Ganz im Sinne der Philosophie von Hüsler Nest legen auch die Gastgeber des frutt Lodge & Spa grossen Wert auf Natürlichkeit, Pflegeleichtigkeit, Langlebigkeit und lokale Herkunft der verwendeten Materialien. Sind diese zudem noch einzeln ersetzbar und umweltfreundlich entsorgbar, erfüllen sie alle Kriterien, um den einmaligen Liegekomfort und die hervorragende Schlafqualität, für die Hüsler Nest steht, zu bieten. Auch deshalb ist der Hoteldirektion die Entscheidung für die Anschaffung von weiteren knapp hundert Hüsler Nest Schlafsystemen für den Neubau der frutt Family Lodge so leicht gefallen.

Im Dezember 2015 feiert die nagelneue frutt Family Lodge Eröffnung und empfängt ihre ersten Gäste. Genau wie im Hotel frutt Lodge & Spa sind Zimmer und Architektur geprägt von modernem Design und alpiner Gemütlichkeit. Doch das Angebot richtet sich vor allem an Familien und

# pur

grossen Zimmer als auch der ausladenden Fensterfronten. Die atemberaubende Aussicht und die ausserordentliche Lage mitten auf dem sonnigen Hochplateau von Melchsee-Frutt küren das Hotel zum europaweit höchstgelegenen 4-Sterne-Hotel mit Seeblick.

## Hüsler Nest aus Überzeugung

Seit der Eröffnung des Hotels im Jahre 2011 fällt das Feedback der Gäste bezüglich Schlafqualität in den 122 Hüsler Nest Betten im frutt Lodge & Spa überaus positiv aus. So positiv, dass sich das Direktoren-Paar Melanie und Thorsten Fink beim Aufbau der frutt Family Lodge für weitere 94 Hüsler Nest Schlafsysteme entschieden hat. Und dies – wie sie selbst betonen – «aus voller Überzeugung und aufgrund der hervorragenden Erfahrungen im Hotel frutt Lodge & Spa». Sie loben ausserdem die äusserst



Luxuriöse Weite: Ausschweifender Blick aus der Hotelhalle in Richtung Melchsee.

Auch nachts liegen die Gäste des Hotel frutt Lodge & Spa genau richtig.



Gäste, die aktive und unkomplizierte Erholung suchen. In den vier monolithartigen Baukörpern direkt am idyllischen Melchsee warten 47 grosszügige, lichtdurchflutete Familienzimmer und Suiten auf die Gäste. Neben dem grossen Outdoor-Sportangebot stehen auch ein Spa mit Swimming Pool, Sauna, Dampfbad und Ruheraum mit bestechender Aussicht zur Verfügung. Kino und Bowlingbahn versprechen Spass für die ganze Familie und die italienischen Spezialitäten im Familienrestaurant stillen sowohl den grossen wie auch den kleinen Hunger. Bevor sie müde in ihre Hüsler Nest Betten fallen, können sich die Gäste noch einen Gute-Nacht-Drink an der Bar vor dem flackernden Kaminfeuer gönnen.

### Alles für einen traumhaften Aufenthalt

Als das Hotel frutt Lodge & Spa als Ersatz für das 2004 abgebrannte Kurhaus errichtet wurde, entschieden sich die Architekten, anstelle der damaligen Holzkonstruktion, für den widerstandsfähigeren Beton. Der kubische Entwurf lehnt sich architektonisch an die Hotelbauten der Jahrhundertwende an. Auf die Gestaltung des Aussenraumes wurde jedoch ganz bewusst verzichtet, da dies zu sehr in die Natur eingreifen würde. Der Restaurant- und Barbereich ist als moderne Interpretation traditioneller alpenländischer Holzstuben zu verstehen. Die zweigeschossige Hotelhalle öffnet sich auf ganzer Höhe zum Ufer des Melchsees hin, was den Kontrast zwischen rauem, kaltem Felsen und natürlichen Materialien wie Holz und Stoff zusätzlich betont. Aus der Ferne mag die markante Erscheinung des Hotels frutt Lodge & Spa recht monumental wirken. Doch wer sich dem Gebäude nähert, entdeckt die Feinheiten in der Fassade: Die Oberflächenstruktur der Betonelemente weist Formen von Eiskristallen auf, wodurch sich bei frischem Schneefall die gesamte Hotelfassade in ein Glitzermeer verwandelt.

Diese gelungene Fusion von Natürlichkeit und Modernität, die das Hotel frutt Lodge & Spa verkörpert, entspricht genau den Bedürfnissen der heutigen Zeit. Es bietet die richtige Atmosphäre für eine erholsame Auszeit in der Natur, fernab vom täglichen Leistungs- und Zeitdruck, ohne dass auf edles Design oder auf die Annehmlichkeiten modernster Technik verzichtet werden muss. Die Hüsler Nest Schlafsysteme betten sich hervorragend in diesen Kontext ein und schaffen beste Voraussetzungen für eine tiefenentspannte Nachtruhe. So können die Gäste nach einem aktiven, anregenden Tag an der frischen Luft abends ganz unbeschwert in ihre Betten sinken, um am nächsten Morgen ausgeschlafen und bereit für neue Eindrücke zu sein. Auf diese Weise wird der Aufenthalt im Hotel frutt Lodge & Spa zu einem im wahrsten Sinne des Wortes rundum traumhaften Erlebnis.

**Hotel frutt Lodge & Spa**  
**CH-6068 Melchsee-Frutt**  
**Tel. +41 (0) 41 669 79 79**  
**info@fruttlodge.ch**  
**www.fruttlodge.ch**

## Feuchtigkeitsregulierend und luftdurchlässig

# Schafschurwolle

Wolle sorgt mit ihrer thermoregulierenden, selbstreinigenden und antibakteriellen Funktion für ein angenehm trockenes Schlafklima. Trotz wasserabweisender Oberfläche nimmt sie 30% ihres Eigengewichts an Feuchtigkeit in Form von Wasserdampf auf und gibt sie auch rasch wieder ab.

### Schafwolle, Schurwolle oder Schafschurwolle?

Schafwolle wird von toten Tieren gewonnen und enthält oft Restsubstanzen von Gerbe- und Färbeprozessen. Reine Schurwolle wird meist mit Synthetik gemischt, gebleicht, gefärbt und beschichtet, stammt aber von lebenden Schafen. Genauso die naturreine Schafschurwolle, die danach aber nur gewaschen und fachmännisch verarbeitet wird.

Hüsler Nest verwendet naturbelassene Schafschurwolle, geschoren von Schafen aus Schweizer Freilandhaltung. Da 85% des Gesamtvolumens aus Luft bestehen, gibt Wolle Gerüche schnell ab und isoliert hervorragend. Wird sie regelmässig gelüftet, sorgt sie jahrelang für ein angenehmes Klima.



## Mit Hüsler Nest die Gäste gewinnen

Zeigen, dass ihnen das Wohl der Gäste am Herzen liegt: Genau das hat das «Haus Otium» in Oberhofen mit der Eröffnung der Hüsler Nest Schlafboutique getan. Seit Mai lädt nun ein Hüsler Nest Doppelbett samt Sicht in den Sternenhimmel zum Probeliegen ein. Ganz nach dem Motto «Geniessen» wird Erholung von Körper, Geist und Seele im «Haus Otium» grossgeschrieben. Mit Garten, Pool und Sauna sowie einem überwältigenden Blick über den Thunersee laden drei geschmackvolle Wohnungen dazu ein, die Seele baumeln zu lassen. Energieträger wie Grandeur Wasser, die Liegewiese im Schweizer Kraftort und die Bio-Sauna sorgen für eine angenehm belebende Atmosphäre.

### Gesundheit, Wohlbefinden und Swissness

«Unsere Angebote ergänzen sich bestens», so Markus Achermann von Otium Erholungsoasen. «Komfortabler Schlaf gehört zu einem angenehmen Aufenthalt und wir hören oft von Gästen, dass sie dank der guten Schlafqualität morgens erholt aufwachen und sogar das Gefühl haben, weniger Schlaf zu benötigen als zu Hause.» Gäste, die Hüsler Nest noch nicht kennen, werden auf die Vorteile sensibilisiert und mit Broschüren informiert. Wer die einmalige Liegequalität von Hüsler Nest selbst testen möchte, darf zu einem Sondertarif eine bis zwei Nächte probeschlafen.

Hüsler Nest lässt alle



# Wünsche zu



Das neue Estrella Polsterbett ist stilvoll und unaufdringlich. Die geglückte Symbiose zwischen einem klassischen Holzbett und einem Polsterbett überzeugt durch seine Leichtigkeit und sein zeitloses Design.

Richtig liegen, besser schlafen: Ausgezeichnete Testresultate für Hüsler Nest

# Liforma Federelement: jedes Hüsler Nest



**Wie viel guter Schlaf wert ist, weiss nur, wer schon darauf verzichten musste. Doch was genau ist gesunder Schlaf? Und wie liegt man richtig? Wann fühlen wir uns wirklich ausgeschlafen und wohl in unserer Haut? Aufgrund seiner Erkenntnisse zu diesen grundsätzlichen Fragestellungen hat Balthasar Hüsler vor über 30 Jahren das erste Hüsler Nest konzipiert und gebaut – mit Erfolg. Heute schlafen viele Tausend Menschen in Hüsler Nest Betten und haben einen Ort zum Abschalten und Aufladen gefunden. Das Herzstück ist dabei seit den Anfängen das Liforma Federelement, dessen so einfache wie geniale Konstruktion die Basis für einen gesunden, erholsamen Schlaf bildet.**

Die richtige Liegeposition ist nicht einfach ein subjektives Gefühl. Vielmehr gibt es durchaus objektive Kriterien für die langfristig schonendste, natürlichste und gesundeste Lage für Wirbelsäule und Körper. Doch lässt sich die ideale Liegeposition wissenschaftlich fundiert definieren? Dr. Thomas Rustler vom Orthopädischen Spital Speising bei Wien bejaht diese Frage: «Als messbares Kriterium für ergonomisch richtiges Liegen wird die horizontale, möglichst wenig gekrümmte Ausrichtung der Wirbelsäule beim Liegen in Seitenlage interpretiert.» Auf einer Standardmatratze wurde die Liegeposition mit jener auf dem Hüsler Nest im Röntgenbild verglichen. Diese Testserie, begleitet von Dr. Thomas Rustler, Oberarzt und Facharzt für Orthopädie sowie für Orthopädische Chirurgie, zeigt eindrücklich auf, wie optimal das Hüsler Nest Bettensystem mit seinem Liforma Federelement als Herzstück die Liegeposition beeinflusst.

Im Gegensatz zu den Röntgenbildern, die auf einer konventionellen Krankenhaus-Standardmatratze aufgenommen wurden, lassen die auf dem Liforma Federelement entstandenen Bilder den Experten zu folgendem Schluss kommen: «Das Hüsler Nest schont tatsächlich die Wirbelsäule. Im Unterschied zu konventionellen Betten ist die unnatürliche Verkrümmung der Wirbelsäule nämlich minimal.» Insgesamt bescheinigt er dem System, eine «nahezu ideale Liegeposition» zu ermöglichen.

Gängige Lattenroste bestehen aus etwa handbreiten hölzernen Querverstrebungen, welche so vorgeformt sind, dass der gesamte Rost eine Wölbung nach oben aufweist. Je nach Liegeposition und Körpergewicht liegt man auf solchen Systemen überhöht oder die gesamte Konstruktion hängt durch, wobei beides nicht ideal ist.

## Der menschlichen Anatomie nachempfunden

Im Gegensatz dazu entwickelte Balthasar Hüsler mit dem Liforma Federelement ein eigenes Lättchensystem mit sogenannten Trimellen. Eine Trimelle besteht aus drei vertikal verleimten Massivholzstreifen, die Feuchtigkeit abtransportieren und von hoher Festigkeit sind, was eine feine Konstruktion zulässt. In Kombination mit den Latexauflagepunkten sorgen die Trimellen für eine gleichmässige Elastizität über die gesamte Liegefläche und passen sich jedem Körper unabhängig von Gewicht und Grösse an. Durch die zwei Trimellenlagen und die Anordnung der Latexauflagepunkte wirkt die Liegefläche sowohl in der Längs- wie auch in der Querrichtung immer ausgeglichen, hochelastisch und stützend. Die Konstruktion des Liforma Federelements sorgt so für einen einmaligen Liegekomfort und für orthopädisch richtiges Schlafen. Die obere Lage mit 40 Trimellen

# das Herzstück

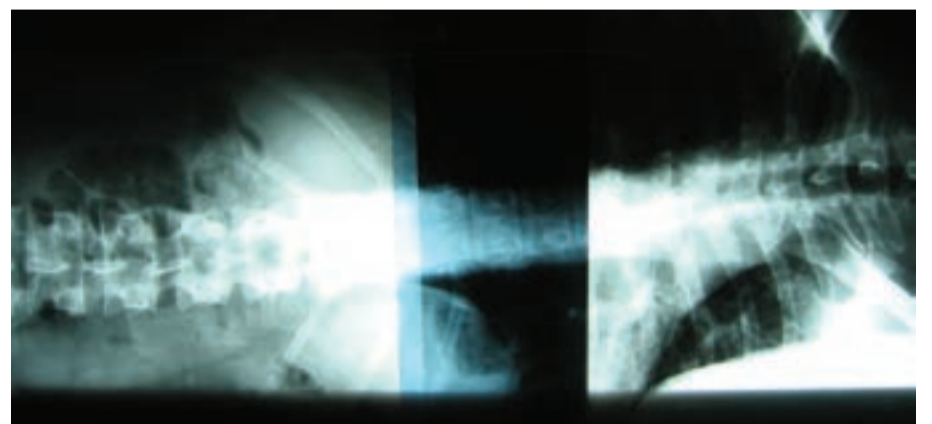


auf 2 Metern Länge ist der menschlichen Anatomie nachempfunden und bietet eine ideale Feinanpassung an den jeweiligen Körper. Breite und Abstände der Trimellen sind auf die Wirbelsäule abgestimmt und bieten dadurch unübertroffene Vorteile gegenüber herkömmlichen Lattenrosten. So ist die Liegefläche, im Gegensatz zu vorgebogenen Lattenrosten, bei jeder Liegeposition auf dem Federelement ideal. Die untere Lage Trimellen ist durch Latexstreifen mit der oberen verbunden und arbeitet mit dieser aktiv zusammen, indem sie das gesamte Körpergewicht der schlafenden Person aufnehmen. Das Liforma Federelement kann durch Entfernen von Trimellen in der unteren Lage individuell angepasst werden.

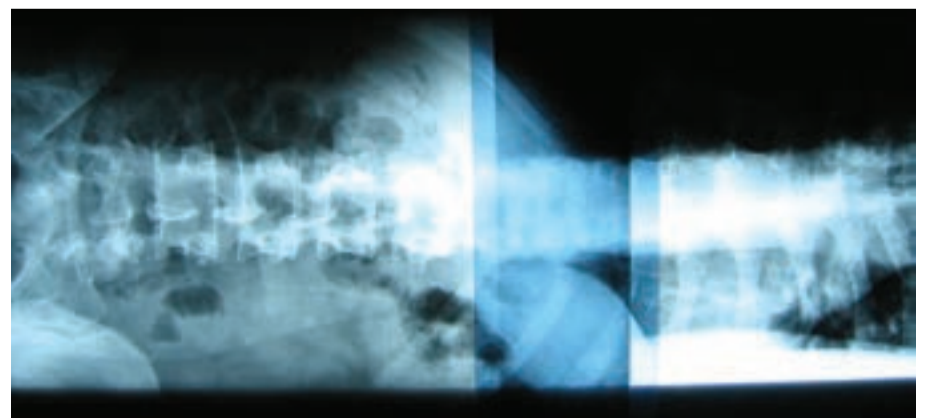
## Optimale Erholung für die Bandscheiben

Die Unterkonstruktion eines Bettes muss starr sein, um dauerhaft überhöhtes Liegen oder Durchhängen des Körpers zu verhindern. So ist die Erholung der Bandscheiben unabhängig vom Körpergewicht des Schlafers oder der Schläferin sichergestellt. Durch eine angepasste Druckaufnahme im Bereich des Schulter- und Beckengürtels sowie durch flexible Unterstützung der Lendenregion entsteht beim Liegen auf dem Hüsler Nest Bettensystem eine annähernd horizontale Ausrichtung der gesamten Wirbelsäule mit nur geringer seitlicher Verkrümmung.

Seit der Entwicklung des Liforma Federelements vor rund 30 Jahren wurde der Aufbau nur in der Optik an die wachsenden Ansprüche der Konsumenten angeglichen. In seiner Funktion hat es sich jedoch nicht verändert. Das patentierte Liforma Federelement ist auch heute noch das Herzstück der Hüsler Nest Schlafsysteme und der Schlüssel zum Erfolg.



Röntgenaufnahme von Wirbelsäule und Becken auf Krankenhaus-Standardbett: deutliche Verkrümmung



Röntgenaufnahme von Wirbelsäule und Becken auf Liforma Federelement: minimale Verkrümmung



Symbolbild

Bei den Mitarbeitenden sehr beliebt: Aufträge für Hüsler Nest

# Der Mensch im Mittelpunkt

**Was für die Firma Hüsler Nest das Wohlbefinden und Schlaferlebnis der Kunden ist, ist in der Werkstätte für Behinderte Madiswil (WBM) die Selbstbestimmung und die soziale Integration von Menschen mit Beeinträchtigung. Das ergänzt sich gut, denn jeder Hüsler Nest Auftrag trägt zur Umsetzung des Stiftungsziels bei.**

Seit mehr als 45 Jahren stellt die Stiftung WBM Madiswil Wohn- und Arbeitsplätze für geistig, körperlich und psychisch beeinträchtigte Menschen zur Verfügung. In der Eingliederungsstätte mit Wohnheim und Werkstatt steht der Mensch mit all seinen körperlichen und geistigen Stärken und Schwächen im Mittelpunkt. Durch eine optimale Betreuung werden Eigenständigkeit und Selbstwertgefühl gefördert. Ziel der Stiftung WBM Madiswil ist einerseits, Menschen mit Einschränkungen zur Integration in die Gesellschaft und in die freie Marktwirtschaft zu verhelfen; andererseits bezieht sie Menschen mit Behinderung in die Arbeitswelt mit ein. Die Institution stellt Betreuungs- und Fachpersonal und beschafft Arbeitsvolumen für die Werkstatt. Die Mitarbeitenden werden dem Schwierigkeitsgrad und ihren persönlichen Fähigkeiten entsprechend eingesetzt.

Hüsler Nest hat durch eine einfache Anfrage die fruchtbare Zusammenarbeit angeregt: In Vierergruppen werden die Liforma Federelemente zusammengestellt. Sie legen den Naturlatex in den Stoff ein, stecken die Trimellen zu und verpacken die einzelnen Elemente. Die Arbeit wird stehend ausgeführt und muss qualitativ hohen Anforderungen gerecht werden. Weiter werden die Materialien, Stoffnähte und Trimellen auf ihre Qualität geprüft sowie die Reisebetten Siesta Anywhere und There abgepackt. Die Hüsler Nest Aufträge sind bei den Mitarbeitenden in der Abteilung Montage und Verpackung sehr beliebt. Laut dem Geschäftsführer Stephan Weber ist die Firmenkooperation für die Stiftung ein grosser Gewinn und auch mit dem naturnahen Prinzip kann sie sich voll und ganz identifizieren.

## Schlafphasen: eine Berg- und Talfahrt

# Der Schlaf hat seinen Rhythmus

Schlaf verläuft in Phasen, die sich alle 85 bis 90 Minuten wiederholen. Die Variationen in der Tiefe gleichen einer Berg- und Talfahrt: vom leichten über den tiefen bis hinauf zum Traumschlaf, der aktiven REM-Phase (rapid eye movement). Die Schlafphasen geben Aufschluss über die Qualität des Schlafes. Die einzelnen Phasen sind unterschiedlich lang, können durchbrochen oder harmonisch verlaufen. Störfaktoren wie Stress, Krankheit, Alkoholgenuss oder schlechtes Schlafklima sollten erkannt und beseitigt werden. Ohne ausreichende Erholung fühlen wir uns entkräftet und gerädert. Häufig helfen schon einige Veränderungen im Tagesablauf und in der Schlafumgebung, um die nächtliche Regeneration und die damit verbundene Leistungsfähigkeit am Tage wiederherzustellen.



Das Bett ist Rückzugsort sowie Oase der Ruhe und Entspannung

## Der Schlaf ist die köstlichste Erfindung

Körper und Geist brauchen abwechselnd Aktivität und Ruhe. Die Erholungsphase ist aber nur scheinbar passiv: Unser Organismus durchläuft ein richtiges Nachtprogramm mit vielen lebensnotwendigen Prozessen. Während Muskelaktivität, Körpertemperatur, Atmung, Blutdruck und Herzrhythmus abnehmen, durchlaufen wir erneut die Erfahrungen des Tages: Erlebte Situationen, Hoffnungen, Erwartungen und Phantasien werden verarbeitet.

### Ein- und Durchschlafen: eine scheinbare Selbstverständlichkeit

Erst wenn unser Schlaf gestört wird, schenken wir ihm Beachtung. Die Ursachen liegen sowohl bei persönlichen Gewohnheiten wie auch bei äusseren Einflüssen. Zu späte Schlafenszeiten, Missachtung des individuellen Schlafbedürfnisses und «Fremdnutzung» des Schlafraumes zum Arbeiten oder Fernsehen sind oft Störfaktoren. Auch schlafend nimmt das Unterbewusstsein äussere Einwirkungen wahr. Ruhe, Wärme, Gerüche und Störfelder spielen hier eine entscheidende Rolle.

Optimal ist ein trockenes Klima bei höchstens 20°C und genügend Sauerstoff. Auch Ausstrahlungen von Materialien – im Wachzustand kaum wahrnehmbar – beeinflussen das Wohlbefinden. Im Gegensatz zu Metallen, Nitrolacken, grellen Farben oder Spiegeln haben unbehandeltes Massivholz, Schafschurwolle und naturfarbene Stoffe eine positive Wirkung.

Die Spezialisten für erholsamen Schlaf auf einen Blick

# Unsere Händler und Partner

**Dass Hüsler Nest einzigartige Schlafqualität garantiert, ist inzwischen auch über die Schweizer Landesgrenzen hinaus bekannt. Sogar in Japan sind die Schlafsysteme von Hüsler Nest erhältlich. Die vollständige Liste aller Hüsler Nest Fachhändler finden Sie im Internet unter [www.huesler-nest.ch](http://www.huesler-nest.ch).**

---

## PLZ 2000

- 2563 Ipsach, innatura ag, Tel. 032 331 31 29

---

## PLZ 3000

- 3011 Bern, Hüsler Nest Center GmbH, Tel. 031 312 65 13
- 3014 Bern, Edith Anderegg AG, Nina Kunz, Tel. 031 333 33 93
- 3176 Neuenegg, Mader Interieur AG, Tel. 031 741 05 14
- 3186 Düringen, wohnmacher AG, Tel. 026 505 10 99
- 3472 Wynigen, Schreinerei Zürcher, Tel. 034 415 14 56
- 3600 Thun, Hüsler Nest Thun, Tel. 033 222 35 75
- 3672 Oberdiessbach, P. Jenni AG, Tel. 031 771 01 11
- 3952 Susten, hefe meubles, Tel. 079 650 49 26

---

## PLZ 4000

- 4123 Allschwil, Krüsi Design, Tel. 061 481 09 60
- 4142 Münchenstein, Hüsler Nest Center AG, Tel. 061 332 13 12
- 4242 Laufen, Hüsler Nest Laufen, Tel. 061 761 12 23
- 4436 Oberdorf BL, Müller Georg Möbel Innenausbau AG, Tel. 061 961 01 48
- 4500 Solothurn, Hüsler Nest Center GmbH, Tel. 032 623 78 23
- 4663 Aarburg, ADOMUS Liegen & Sitzen GmbH, Tel. 062 297 14 30
- 4710 Balsthal, Lenzin Innenausbau, Tel. 062 391 10 61
- 4900 Langenthal, Hüsler Nest Center, Tel. 062 923 34 40

---

## PLZ 5000

- 5000 Aarau, Hüsler Nest Center Aarau, Tel. 062 823 40 04
- 5073 Gipf-Oberfrick, Suter Schreinerei, Tel. 062 871 17 10
- 5200 Brugg, Schreinerei Spicher AG, Tel. 056 442 15 52
- 5400 Baden, Betten-Center Baden, Tel. 056 401 10 39
- 5430 Wettingen, Möbel Meier AG, Tel. 056 426 26 27
- 5436 Würenlos, fischerwohnen ag, Tel. 056 424 17 33
- 5612 Villmergen, Betten Küng, Tel. 056 621 82 42
- 5630 Muri AG, Niethammer Innendekoration AG, Tel. 056 664 12 02
- 5703 Seon, Möbelwerkstatt Christoph Savoy, Tel. 062 775 25 10

---

## PLZ 6000

- 6003 Luzern, Reseda Home Luzern, Tel. 041 240 41 65
- 6003 Luzern, Schreinerei Dollinger, Tel. 041 240 21 20
- 6004 Luzern, HÜSLER & FREI RÄUME AG, Tel. 041 494 08 88
- 6010 Kriens, natürlich. gmbh, Tel. 041 340 51 50
- 6037 Root, Hüsler Nest Root, Tel. 041 450 30 32
- 6144 Zell, Gregor Stöckli Möbel, Tel. 041 988 12 27
- 6206 Neuenkirch, Buchmann Schreinerei AG, Tel. 041 467 36 16
- 6210 Sursee, Möbel Ulrich, Tel. 041 925 86 86
- 6221 Rickenbach, Schreinerei Ryser AG, Tel. 041 930 23 20
- 6263 Richenthal, Giger Natur-Design AG, Tel. 062 758 14 06
- 6300 Zug, Hüsler Nest Center GmbH, Tel. 041 710 88 50
- 6370 Stans, ABITARE Werner Scheuber AG, Tel. 041 618 33 00
- 6376 Emmetten, BellaDorma GmbH, Tel. 041 535 73 53
- 6390 Engelberg, Stohr Wohneinrichtungen AG, Tel. 041 637 13 05
- 6422 Steinen, Lindauer AG, Tel. 041 832 16 34
- 6438 Ibach, Reichmuth Wohn AG, Tel. 041 811 52 52
- 6460 Altdorf, Möbel Center Bär, Tel. 041 870 05 05
- 6472 Erstfeld, Schreinerei Beeler AG, Tel. 041 880 13 22
- 6512 Giubiasco, Abitare arredamenti interni SA, Tel. 091 857 70 33
- 6616 Losone, Idea Natura, Tel. 091 751 97 54
- 6900 Lugano, arreda wettstein sagl, Tel. 091 972 58 08

---

## PLZ 7000

- 7000 Chur, Hüsler Nest Center, Tel. 081 250 45 33
- 7031 Laax, Hubert Carigiet, Tel. 081 941 22 24
- 7220 Schiers, wieland innen und aussen ag, Tel. 081 328 24 28
- 7430 Thusis, Möbelwerkstatt Viamala GmbH, Tel. 081 651 43 20
- 7504 Pontresina, Rominger Möbel & Butia Rominger, Tel. 081 842 62 63
- 7533 Fuldera, Frars Hohenegger SA, Tel. 081 858 52 14
- 7558 Strada, Falegnamaria Curdin Müller, Tel. 081 866 39 66
- 7743 Brusio, Leonardo Arredamenti, Tel. 081 846 57 22

---

## PLZ 8000

- 8001 Zürich, Hüsler Nest Center, Tel. 044 212 57 12
- 8004 Zürich, Reseda Home Zürich, Tel. 044 240 13 80
- 8005 Zürich, Gen. Handwerkskollektiv, Tel. 044 275 25 55
- 8008 Zürich, Hüsler Nest Center GmbH, Tel. 043 540 90 47
- 8057 Zürich, Indigo Naturwaren GmbH, Tel. 044 350 53 90
- 8153 Rümlang, Omesh Woodwork, Tel. 044 817 00 45
- 8213 Neunkirch, Rote Fabrik, Schreinerei Urs Erb, Tel. 052 681 39 57
- 8240 Thayngen, bareiss schreinerei + wohnen, Tel. 052 649 44 04
- 8253 Diessenhofen, Schreinerei Roesch AG, Tel. 052 657 12 21
- 8308 Illnau, Rank GmbH, Tel. 044 383 63 93
- 8340 Hinwil, Brunner Möbelwerkstatt, Tel. 044 977 27 70
- 8400 Winterthur, Schlafpunkt AG, Tel. 052 214 30 90
- 8400 Winterthur, NAMO am Graben, Tel. 052 213 68 60
- 8409 Winterthur, Reseda Home Winterthur, Tel. 052 242 71 40
- 8413 Neftenbach, Wirz Wohnen AG, Tel. 052 315 27 51
- 8472 Ohringen, Ruedi + Edith Hobi Wohnschreinerei AG, Tel. 052 320 10 00
- 8476 Unterstammheim, Schreinerei Frei AG, Tel. 052 745 21 55
- 8488 Turbenthal, Möbelwerkstatt an der Töss GmbH, Tel. 055 245 15 16
- 8555 Müllheim, HORAT Schreinerei, Hüsler Nest, Tel. 052 763 29 92
- 8585 Langrickenbach, Rückenzentrum TG, Tel. 071 640 00 40
- 8604 Volketswil, MZ Möbelzentrum AG, Tel. 044 908 42 42
- 8640 Rapperswil, Wasserbett- und Schlafcenter, Tel. 055 214 48 48
- 8640 Rapperswil, thomas sutter ag, Tel. 055 210 08 77
- 8712 Stäfa, Gottfried Kübler, Möbel und Innenausbau, Tel. 044 926 16 64
- 8716 Schmerikon, Müller Wohngestaltung GmbH, Tel. 055 282 15 52
- 8810 Horgen, Ammann Inneneinrichtungen AG, Tel. 044 718 22 44
- 8840 Einsiedeln, Schnüriger AG, Tel. 055 418 90 30
- 8843 Oberiberg, Holdener Schreinerei AG, Tel. 055 414 12 10
- 8844 Euthal, Auf der Maur Wohnbedarf GmbH, Tel. 055 412 12 47
- 8853 Lachen, Möbel Suter AG, Tel. 055 442 10 16
- 8862 Schübelbach, Ziltener & Ruoss AG, Tel. 055 440 10 12
- 8880 Walenstadt, Wohnhandwerk Stocker GmbH, Tel. 081 735 11 10
- 8933 Maschwanden, R. Künzi Schreinerei GmbH, Tel. 044 768 20 60
- 8957 Spreitenbach, Reseda Home Spreitenbach, Tel. 056 419 90 55

---

## PLZ 9000

- 9000 St. Gallen, Türmlihuus Lombriser AG, Tel. 071 223 68 69
- 9050 Appenzell, thomas sutter ag, Tel. 071 787 03 30
- 9063 Stein AR, Hugener AG Möbelbau, Tel. 071 367 13 82
- 9230 Flawil, Türmlihuus Lombriser AG, Tel. 071 393 43 43
- 9469 Haag, Delta-Möbel AG, Tel. 081 772 22 11
- 9494 Schaan, Hilti Möbel Raumgestaltungs AG, Tel. 00423 232 3118
- 9542 Münchwilen, Erich Stör AG, Tel. 071 966 16 46

# Aus dem richtigen Holz gefertigt.



Unsere Bettgestelle bestehen aus Massivholz, sind garantiert metallfrei und mit Bienenwachs behandelt. Das Holz vermittelt Ihnen Wärme und Geborgenheit. Somit leistet es seinen Beitrag zu Ihrem erholsamen Hüsler Nest Schlaf.

**HÜSLER  
NEST™**

Das original Schweizer Naturbett.



Hüsler Nest AG · Mürmeliweg 6 · CH-4538 Oberbipp  
[www.huesler-nest.ch](http://www.huesler-nest.ch)